

Nuestro curso Quiromasaje Profesional está dirigido a personas que, sin necesidad de tener conocimientos previos, deseen dominar y poner en práctica los fundamentos avanzados del quiromasaje y posteriormente ejercer como terapeutas a nivel profesional.

Siendo ese nuestro objetivo, hemos diseñado un método integral que contempla el aprendizaje de técnicas de masaje relajante, terapéutico, deportivo y drenaje linfático manual, así como también los conocimientos en anatomía y fisiología, necesarios para comprender el funcionamiento y estructura del cuerpo humano.



Para ello, dividimos el curso en dos grandes bloques: Quiromasaje completo y Ciencias de la Salud. Pueden estudiarse a la vez o por separado, en un máximo de 10 meses, para un total de 170hs de formación.

HABILIDADES QUE SE ADQUIEREN DURANTE EL CURSO:

- Conocerás y pondrás en práctica técnicas del quiromasaje para realizar tratamientos personalizados y completos.
- Aprenderás la terminología adecuada para el estudio y comprensión del cuerpo humano, para así transmitir a tu paciente seguridad y el dominio de conocimientos.
- Aprenderás herramientas de comunicación paciente-terapeuta
- Aprenderás a valorar tu propio trabajo en relación al resultado de las terapias y la satisfacción de tu paciente.

OPORTUNIDADES DE EMPLEO

Al obtener conocimientos teóricos y prácticos en las áreas mencionadas, algunas de las muchas salidas profesionales que pueden optar nuestros alumnos son:

- Hacer consulta profesional, e intentar crearse una cartera de pacientes a los que atender en tratamiento.
- Trabajar por cuenta ajena en:
 - Spas y Hoteles
 - Gimnasios, polideportivos, eventos deportivos
 - Centros de día, geriátricos
 - Centros de estética, salones de belleza
 - Centros terapéuticos y holísticos

Igualmente, al terminar tus estudios podrás afiliarte nuestra bolsa de trabajo y te pondremos en contacto con empleadores y empresas del ámbito de las terapias naturales y manuales.

TITULACIÓN PROFESIONAL CERTIFICADA

Al finalizar el curso y las prácticas, se te hará entrega de un certificado de estudios especificando las evaluaciones de cada uno de los bloques y un diploma en Quiromasaje Profesional, avalado por nuestro centro privado y el gremio de Terapias Naturales a nivel Estatal, COFENAT.

Igualmente, recibirás un carnet profesional en el que figuran tus datos y número de registro en el gremio.

| PROGRAMA DEL CURSO

BLOQUE I: QUIROMASAJE COMPLETO

MÓDULO I: MASAJE CORPORAL

TEORÍA

- Historia del masaje desde sus orígenes.
- Evolución de diferentes técnicas manuales.
- Masaje en la actualidad. Quiromasaje
- Preparación del quiromasajista.
- Gimnasia de manos.
- Higiene postural.
- Historial clínico del paciente.
- Relación paciente-terapeuta
- Efectos fisiológicos del quiromasaje.
- Indicaciones y contraindicaciones

PRÁCTICA

MANIOBRAS

- Masaje relajante por partes del cuerpo
 - Craneal
 - Facial
 - Espalda
 - EESS (Extremidad Superior)
 - EEII (Extremidad Inferior)
 - Pecho y Abdomen
- Masaje relajante corporal completo DS//DP

MÓDULO II: MASAJE TERAPÉUTICO

TEORÍA

Anatomía y fisiopatología humana de las zonas que tratan las siguientes patologías:



PRÁCTICA

- Cervicalgia - Estiramientos musculares - Tensión muscular.
- Dorsalgia - Contracturas -Tensión muscular.
- Lumbalgia: Lumbago - Ciática
- Deformaciones de la columna vertebral: Escoliosis, Cifosis e Hiperlordosis
- Periartritis - Tendinitis de hombro
- Epicondilitis - Epitrocleititis -Tendinitis de codo
- EPOC - Bronquitis
- Patologías digestivas: Aerofagia - Estreñimiento
- Masaje anticelulítico
- Masaje circulatorio: Varices - Piernas cansadas
- Masaje Anti estrés
- Otras patologías: Fibromialgia, fatiga crónica, ansiedad, depresión, cefalea tensional, artritis, artrosis, inflamación

MÓDULO III: MASAJE DEPORTIVO

TEORÍA

Anatomía y fisiopatología humana de las zonas que tratan las siguientes patologías:



PRÁCTICA

- Fatiga muscular (agujetas)
- Calambre muscular
- Post-inmovilización
- Hematoma y Cicatriz
- CYRIAX -puntos gatillo
- Preparación del deportista, antes durante y después de la competición:
 - Pre-competición extremidades inferiores
 - Pre-competición espalda
 - Post-competición extremidades inferiores
 - Post-competición espalda
 - Sobrecarga muscular - Masaje de descarga
- Otras patologías: Desgarro, tirón y distensión muscular.

MÓDULO IV: DRENAJE LINFÁTICO MANUAL

TEORÍA

- Fisiología del sistema Linfático
- Fisiología del sistema circulatorio sanguíneo.
- Órganos relacionados con el sistema linfático
- La linfa y los ganglios.
- Zonas anatómicas linfáticas
- Generalidades del DLM: Estéticas y médicas.
- Indicaciones y contraindicaciones
- Efectos del drenaje linfático manual.

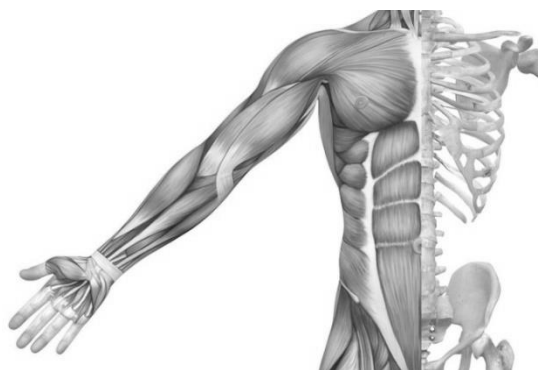
PRÁCTICA

- Manipulaciones y prácticas de DLM por zonas (Método VODDER)
- DLM: cuello, cara, nuca, EEII y EESS, pecho, abdomen espalda y glúteo-lumbar.
- DLM corporal completo D/S y D/P
- Tratamientos de Edemas
- Tratamientos de retención de líquidos
- Tratamientos Pre y Post operatorios.

BLOQUE II: CIENCIAS DE LA SALUD

MÓDULO I: ANATOMÍA DEL CUERPO HUMANO

- Anatomía del movimiento.
- Las articulaciones.
- Estructura ósea.
- Estructura del músculo.
- Origen, inserción y acción de la musculatura.
- El tronco.
- Tórax óseo.
- Extremidad Superior.
- Extremidad Inferior.

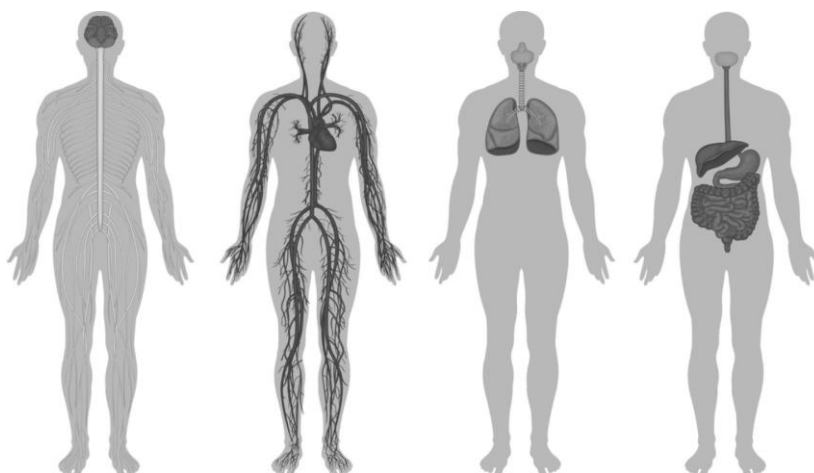


MÓDULO II: FISIOLÓGÍA DEL CUERPO HUMANO

Generalidades sobre la fisiología humana

Estudio de los siguientes sistemas de nuestro organismo:

- Tejidos elementales
- Piel
- Aparato Circulatorio
- Sistema linfático
- Aparato respiratorio
- Aparato digestivo
- Aparato urinario
- Sistema endocrino
- Sistema nervioso.



MÓDULO III: FISIOPATOLOGÍAS

Indicaciones y contraindicaciones

Generalidades de las alteraciones de diferentes tejidos y sistemas.

Deformaciones de la columna vertebral: Escoliosis, Cifosis, Hiperlordosis.

Cervicalgias, Dorsalgias y Lumbalgias.

Otras patologías: Artritis, Artrosis, Desgaste Articular, Tendinitis, Hernia discal, Síndromes, Bronquitis, Inflamación.



EVALUACIONES Y PRÁCTICAS CON PACIENTES REALES

Repasos de todo el curso y preparación para las evaluaciones escritas.
Prácticas con pacientes reales y valoración individual.
Charlas y asesoramiento para el futuro profesional.

| HORARIOS DEL CURSO

Ambos bloques pueden estudiarse a la vez o por separado, siempre que la formación no exceda 10 meses.

BLOQUE I: QUIROMASAJE COMPLETO - Total 100hs de formación

Elige una opción entre los siguientes horarios:

5 MESES MAÑANAS	OPCIÓN 1: Lunes de 9.30 a 14.30h OPCIÓN 2: Martes de 9.30 a 14.30h OPCIÓN 3: Jueves de 9.30 a 14.30h OPCIÓN 4: Viernes de 9.30 a 14.30h	Inicio: Octubre y Marzo
5 MESES TARDES	OPCIÓN 5: Martes de 15.30h a 20.30h OPCIÓN 6: Jueves de 15:30h a 20.30h	Inicio: Octubre y Marzo
10 MESES NOCHES	OPCIÓN 7: Lunes de 18.30 a 21.00h OPCIÓN 8: Miércoles de 18.30 a 21.00hs (Novedad!)	Inicio: Octubre
FIN DE SEMANA	OPCIÓN 9: Sábados de 9.30 a 14.30h (5 MESES) OPCIÓN 10: Sábados de 15:30 - 20:30h (5 MESES) OPCIÓN 11: Sábados de 14.30h a 19.30h (10 MESES 2 FINES DE SEMANA/MES)	Inicio: Octubre y Marzo

BLOQUE II: CIENCIAS DE LA SALUD - Total 70hs de formación

Elige una opción entre los siguientes horarios:

5 MESES MAÑANAS	OPCIÓN 1: Miércoles 9.30 a 13.00h OPCIÓN 2: Viernes 9.30 a 13.00h	Inicio: Octubre y Marzo
5 MESES TARDES	OPCIÓN 3: Miércoles 16.00 a 19.30h	Inicio: Octubre y Marzo
10 MESES NOCHES	OPCIÓN 4: Jueves de 19.00 a 21.00h	Inicio: Octubre y Marzo
10 MESES FIN DE SEMANA	OPCIÓN 5: Sábados de 9.30 a 13.00h (10 MESES 2 FINES DE SEMANA/MES)	Inicio: Octubre y Marzo

| PRECIOS DEL CURSO

FORMAS DE PAGO:

MATRÍCULA - 150€

Incluye gastos de titulación y carnet profesional.
Se debe abonar en el momento de la inscripción, en efectivo.

TOTAL CURSO - 1450€

Todos nuestros servicios y actividades están incluidas en el precio: clases teórico-prácticas y material de uso en clase.

ESTE PAGO SE REALIZARÁ EN CUOTAS DE:
10 MESES - 145€/mes // 5 MESES - 290€/mes

PAGO COMPLETO DEL CURSO: 1390€

Se debe abonar antes del primer día de clase. En este caso también se deberá abonar la matrícula.

¡RESERVA YA TU PLAZA!

DIPLOMA Y CARNET PROFESIONAL,
VALIDADOS POR COFENAT.

Para reservar plaza, en el horario escogido, se deberá abonar el importe de la Matrícula.

El pago mensual no deberá superar la duración del curso.

¡INSCRIBIRTE ES FÁCIL!

· Llámanos a los teléfonos: **932650314** y **645212334**

· También puedes enviar un email a:
info@escuelaquiromasajebarcelona.com

Para mayor información o venir a ver las instalaciones, la mejor opción es llamar a nuestros teléfonos y concertar cita con nuestra asesora que, sin compromiso, os puede guiar en el mundo de las terapias naturales y ofreceros el mejor curso, según lo que quieras realizar en un futuro.