

Nuestro curso Quiromasaje Profesional está dirigido a personas que, sin necesidad de tener conocimientos previos, deseen dominar y poner en práctica los fundamentos avanzados del quiromasaje y posteriormente ejercer como terapeutas a nivel profesional.

Siendo ese nuestro objetivo, hemos diseñado un método integral que contempla el aprendizaje de técnicas de masaje relajante, terapéutico, deportivo y drenaje linfático manual, así como también los conocimientos en anatomía y fisiología, necesarios para comprender el funcionamiento y estructura del cuerpo humano.



Para ello, dividimos el curso en dos grandes bloques: Quiromasaje completo y Ciencias de la Salud. Pueden estudiarse a la vez o por separado, en un máximo de 10 meses, para un total de 170hs de formación.

### HABILIDADES QUE SE ADQUIEREN DURANTE EL CURSO:

- Conocerás y pondrás en práctica técnicas del quiromasaje para realizar tratamientos personalizados y completos.
- Aprenderás la terminología adecuada para el estudio y comprensión del cuerpo humano, para así transmitir a tu paciente seguridad y el dominio de conocimientos.
- Aprenderás herramientas de comunicación paciente-terapeuta
- Aprenderás a valorar tu propio trabajo en relación al resultado de las terapias y la satisfacción de tu paciente.

### OPORTUNIDADES DE EMPLEO

Al obtener conocimientos teóricos y prácticos en las áreas mencionadas, algunas de las muchas salidas profesionales que pueden optar nuestros alumnos son:

- Hacer consulta profesional, e intentar crearse una cartera de pacientes a los que atender en tratamiento.
- Trabajar por cuenta ajena en:
  - Spas y Hoteles
  - Gimnasios, polideportivos, eventos deportivos
  - Centros de día, geriátricos
  - Centros de estética, salones de belleza
  - Centros terapéuticos y holísticos

Igualmente, al terminar tus estudios podrás afiliarte nuestra bolsa de trabajo y te pondremos en contacto con empleadores y empresas del ámbito de las terapias naturales y manuales.

### TITULACIÓN PROFESIONAL CERTIFICADA

Al finalizar el curso y las prácticas, se te hará entrega de un certificado de estudios especificando las evaluaciones de cada uno de los bloques y un diploma en Quiromasaje Profesional, avalado por nuestro centro privado y el gremio de Terapias Naturales a nivel Estatal, COFENAT.

Igualmente, recibirás un carnet profesional en el que figuran tus datos y número de registro en el gremio.

# | PROGRAMA DEL CURSO

## BLOQUE I: QUIROMASAJE COMPLETO

### MÓDULO I: MASAJE CORPORAL

---

#### TEORÍA

- Historia del masaje desde sus orígenes.
- Evolución de diferentes técnicas manuales.
- Masaje en la actualidad. Quiromasaje
- Preparación del quiromasajista.
- Gimnasia de manos.
- Higiene postural.
- Historial clínico del paciente.
- Relación paciente-terapeuta
- Efectos fisiológicos del quiromasaje.
- Indicaciones y contraindicaciones

#### PRÁCTICA

##### MANIOBRAS

- Masaje relajante por partes del cuerpo
  - Craneal
  - Facial
  - Espalda
  - EESS (Extremidad Superior)
  - EEII (Extremidad Inferior)
  - Pecho y Abdomen
- Masaje relajante corporal completo DS//DP

### MÓDULO II: MASAJE TERAPÉUTICO

---

#### TEORÍA

Anatomía y fisiopatología humana de las zonas que tratan las siguientes patologías:



#### PRÁCTICA

- Cervicalgia - Estiramientos musculares - Tensión muscular.
- Dorsalgia - Contracturas - Tensión muscular.
- Lumbalgia: Lumbago - Ciática
- Deformaciones de la columna vertebral: Escoliosis, Cifosis e Hiperlordosis
- Periartritis - Tendinitis de hombro
- Epicondilitis - Epitrocleititis - Tendinitis de codo
- EPOC - Bronquitis
- Patologías digestivas: Aerofagia - Estreñimiento
- Masaje anticelulítico
- Masaje circulatorio: Varices - Piernas cansadas
- Masaje Anti estrés
- Otras patologías: Fibromialgia, fatiga crónica, ansiedad, depresión, cefalea tensional, artritis, artrosis, inflamación

### MÓDULO III: MASAJE DEPORTIVO

---

#### TEORÍA

Anatomía y fisiopatología humana de las zonas que tratan las siguientes patologías:



#### PRÁCTICA

- Fatiga muscular (agujetas)
- Calambre muscular
- Post-inmovilización
- Hematoma y Cicatriz
- CYRIAX -puntos gatillo
- Preparación del deportista, antes durante y después de la competición:
  - Pre-competición extremidades inferiores
  - Pre-competición espalda
  - Post-competición extremidades inferiores
  - Post-competición espalda
  - Sobrecarga muscular - Masaje de descarga
- Otras patologías: Desgarro, tirón y distensión muscular.

## MÓDULO IV: DRENAJE LINFÁTICO MANUAL

---

### TEORÍA

- Fisiología del sistema Linfático
- Fisiología del sistema circulatorio sanguíneo.
- Órganos relacionados con el sistema linfático
- La linfa y los ganglios.
- Zonas anatómicas linfáticas
- Generalidades del DLM: Estéticas y médicas.
- Indicaciones y contraindicaciones
- Efectos del drenaje linfático manual.

### PRÁCTICA

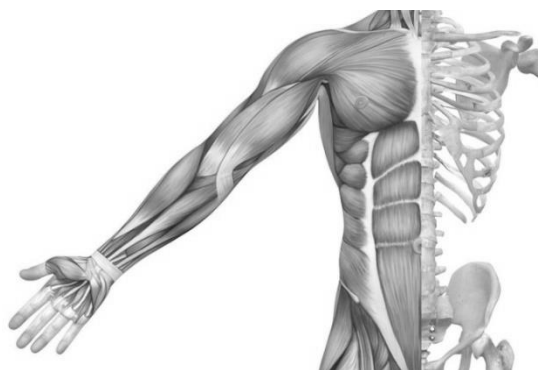
- Manipulaciones y prácticas de DLM por zonas (Método VODDER)
- DLM: cuello, cara, nuca, EEII y EESS, pecho, abdomen espalda y glúteo-lumbar.
- DLM corporal completo D/S y D/P
- Tratamientos de Edemas
- Tratamientos de retención de líquidos
- Tratamientos Pre y Post operatorios.

## BLOQUE II: CIENCIAS DE LA SALUD

### MÓDULO I: ANATOMÍA DEL CUERPO HUMANO

---

- Anatomía del movimiento.
- Las articulaciones.
- Estructura ósea.
- Estructura del músculo.
- Origen, inserción y acción de la musculatura.
- El tronco.
- Tórax óseo.
- Extremidad Superior.
- Extremidad Inferior.



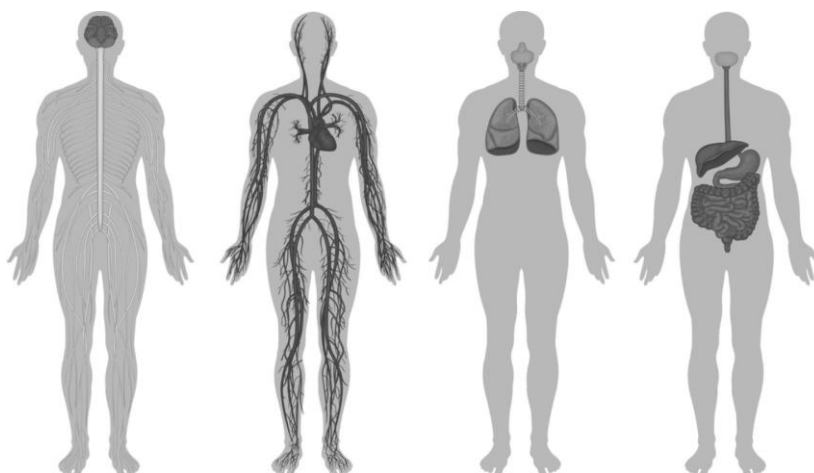
### MÓDULO II: FISIOLÓGÍA DEL CUERPO HUMANO

---

Generalidades sobre la fisiología humana

Estudio de los siguientes sistemas de nuestro organismo:

- Tejidos elementales
- Piel
- Aparato Circulatorio
- Sistema linfático
- Aparato respiratorio
- Aparato digestivo
- Aparato urinario
- Sistema endocrino
- Sistema nervioso.



### MÓDULO III: FISIOPATOLOGÍAS

---

Indicaciones y contraindicaciones

Generalidades de las alteraciones de diferentes tejidos y sistemas.

Deformaciones de la columna vertebral: Escoliosis, Cifosis, Hiperlordosis.

Cervicalgias, Dorsalgias y Lumbalgias.

Otras patologías: Artritis, Artrosis, Desgaste Articular, Tendinitis, Hernia discal, Síndromes, Bronquitis, Inflamación.



## EVALUACIONES Y PRÁCTICAS CON PACIENTES REALES

---

Repasos de todo el curso y preparación para las evaluaciones escritas.  
Prácticas con pacientes reales y valoración individual.  
Charlas y asesoramiento para el futuro profesional.

## | HORARIOS DEL CURSO

Ambos bloques pueden estudiarse a la vez o por separado, siempre que la formación no exceda 10 meses.

### BLOQUE I: QUIROMASAJE COMPLETO - Total 100hs de formación

---

Elige una opción entre los siguientes horarios:

5 MESES MAÑANAS	OPCIÓN 1: Lunes de 9.30 a 14.30h OPCIÓN 2: Martes de 9.30 a 14.30h OPCIÓN 3: Miércoles de 9.30 a 14.30h <b>(Novedad!)</b> OPCIÓN 3: Jueves de 9.30 a 14.30h OPCIÓN 4: Viernes de 9.30 a 14.30h	Inicio: Octubre y Marzo
5 MESES TARDES	OPCIÓN 5: Martes de 15.30h a 20.30h OPCIÓN 6: Jueves de 15:30h a 20.30h	Inicio: Octubre y Marzo
10 MESES NOCHES	OPCIÓN 7: Lunes de 18.30 a 21.00h OPCIÓN 8: Miércoles de 18.30 a 21.00hs <b>(Novedad!)</b> OPCIÓN 9: Jueves de 18.30 a 21.00hs <b>(Novedad!)</b>	Inicio: Octubre
FIN DE SEMANA	OPCIÓN 9: Sábados de 9.30 a 14.30h (5 MESES) OPCIÓN 10: Sábados de 15:30 - 20:30h (5 MESES) OPCIÓN 11: Sábados de 14.30h a 19.30h (10 MESES 2 FINES DE SEMANA/MES)	Inicio: Octubre y Marzo

### BLOQUE II: CIENCIAS DE LA SALUD - Total 70hs de formación

---

Elige una opción entre los siguientes horarios:

5 MESES MAÑANAS	OPCIÓN 1: Miércoles 9.30 a 13.00h OPCIÓN 2: Viernes 9.30 a 13.00h	Inicio: Octubre y Marzo
5 MESES TARDES	OPCIÓN 3: Miércoles 16.00 a 19.30h	Inicio: Octubre y Marzo
10 MESES NOCHES	OPCIÓN 4: Jueves de 19.00 a 21.00h	Inicio: Octubre y Marzo
10 MESES FIN DE SEMANA	OPCIÓN 5: Sábados de 9.30 a 13.00h (10 MESES 2 FINES DE SEMANA/MES)	Inicio: Octubre y Marzo

## | PRECIOS DEL CURSO

### FORMAS DE PAGO:

---

#### **MATRÍCULA - 150€**

Incluye gastos de titulación y carnet profesional.  
Se debe abonar en el momento de la inscripción, en efectivo.

#### **TOTAL CURSO - 1450€**

Todos nuestros servicios y actividades están incluidas en el precio: clases teórico-prácticas y material de uso en clase.

ESTE PAGO SE REALIZARÁ EN CUOTAS DE:  
10 MESES - 145€/mes // 5 MESES - 290€/mes

#### **PAGO COMPLETO DEL CURSO: 1390€**

Se debe abonar antes del primer día de clase. En este caso también se deberá abonar la matrícula.

### **¡RESERVA YA TU PLAZA!**

DIPLOMA Y CARNET PROFESIONAL,  
VALIDADOS POR COFENAT.

Para reservar plaza, en el horario escogido, se deberá abonar el importe de la Matrícula.

El pago mensual no deberá superar la duración del curso.

### **¡INSCRIBIRTE ES FÁCIL!**

· Llámanos a los teléfonos: **932650314** y **645212334**

· También puedes enviar un email a:  
**info@escuelaquiromasajebarcelona.com**

Para mayor información o venir a ver las instalaciones, la mejor opción es llamar a nuestros teléfonos y concertar cita con nuestra asesora que, sin compromiso, os puede guiar en el mundo de las terapias naturales y ofreceros el mejor curso, según lo que quieras realizar en un futuro.