

Nuestro curso Quiromasaje Profesional está dirigido a personas que, sin necesidad de tener conocimientos previos, deseen dominar y poner en práctica los fundamentos avanzados del quiromasaje y posteriormente ejercer como terapeutas a nivel profesional.

Siendo ese nuestro objetivo, hemos diseñado un método integral que contempla el aprendizaje de técnicas de masaje relajante, terapéutico, deportivo y drenaje linfático manual, así como también los conocimientos en anatomía y fisiología, necesarios para comprender el funcionamiento y estructura del cuerpo humano.



Para ello, dividimos el curso en dos grandes bloques: Quiromasaje completo y Ciencias de la Salud. Pueden estudiarse a la vez o por separado, en un máximo de 10 meses, para un total de 170hs de formación.

HABILIDADES QUE SE ADQUIEREN DURANTE EL CURSO:

- Conocerás y pondrás en práctica técnicas del quiromasaje para realizar tratamientos personalizados y completos.
- Aprenderás la terminología adecuada para el estudio y comprensión del cuerpo humano, para así transmitir a tu paciente seguridad y el dominio de conocimientos.
- Aprenderás herramientas de comunicación paciente-terapeuta
- Aprenderás a valorar tu propio trabajo en relación al resultado de las terapias y la satisfacción de tu paciente.

OPORTUNIDADES DE EMPLEO

Al obtener conocimientos teóricos y prácticos en las áreas mencionadas, algunas de las muchas salidas profesionales que pueden optar nuestros alumnos son:

- Hacer consulta profesional, e intentar crearse una cartera de pacientes a los que atender en tratamiento.
- Trabajar por cuenta ajena en:
 - Spas y Hoteles
 - Gimnasios, polideportivos, eventos deportivos
 - Centros de día, geriátricos
 - Centros de estética, salones de belleza
 - Centros terapéuticos y holísticos

Igualmente, al terminar tus estudios podrás afiliarte nuestra bolsa de trabajo y te pondremos en contacto con empleadores y empresas del ámbito de las terapias naturales y manuales.

TITULACIÓN PROFESIONAL CERTIFICADA

Al finalizar el curso y las prácticas, se te hará entrega de un certificado de estudios especificando las evaluaciones de cada uno de los bloques y un diploma en Quiromasaje Profesional, avalado por nuestro centro privado y el gremio de Terapias Naturales a nivel Estatal, COFENAT.

Igualmente, recibirás un carnet profesional en el que figuran tus datos y número de registro en el gremio.

PROGRAMA DEL CURSO

BLOQUE I: QUIROMASAJE COMPLETO

MÓDULO I: MASAJE CORPORAL

TEORÍA

- Historia del masaje desde sus orígenes.
- Evolución de diferentes técnicas manuales.
- Masaje en la actualidad. Quiromasaje
- Preparación del quiromasajista.
- Gimnasia de manos.
- Higiene postural.
- Historial clínico del paciente.
- Relación paciente-terapeuta
- Efectos fisiológicos del quiromasaje.
- Indicaciones y contraindicaciones

PRÁCTICA

MANIOBRAS

- Masaje relajante por partes del cuerpo
 - Craneal
 - Facial
 - Espalda
 - EESS (Extremidad Superior)
 - EEII (Extremidad Inferior)
 - Pecho y Abdomen
- Masaje relajante corporal completo DS//DP

MÓDULO II: MASAJE TERAPÉUTICO

TEORÍA

Anatomía y fisiopatología humana de las zonas que tratan las siguientes patologías:

PRÁCTICA

- Cervicalgia - Estiramientos musculares - Tensión muscular.
- Dorsalgia - Contracturas -Tensión muscular.
- Lumbalgia: Lumbago - Ciática
- Deformaciones de la columna vertebral: Escoliosis,

Cifosis e Hiperlordosis

- Periartritis - Tendinitis de hombro
- Epicondilitis - Epitrocleititis -Tendinitis de codo
- EPOC - Bronquitis
- Patologías digestivas: Aerofagia - Estreñimiento
- Masaje anticelulítico
- Masaje circulatorio: Varices - Piernas cansadas
- Masaje Anti estrés
- Otras patologías: Fibromialgia, fatiga crónica, ansiedad, depresión, cefalea tensional, artritis, artrosis, inflamación

MÓDULO III: MASAJE DEPORTIVO

TEORÍA

Anatomía y fisiopatología humana de las zonas que tratan las siguientes patologías:

PRÁCTICA

- Fatiga muscular (agujetas)
- Calambre muscular
- Post-inmovilización
- Hematoma y Cicatriz

· CYRIAX -puntos gatillo

- Preparación del deportista, antes durante y después de la competición:
 - Pre-competición extremidades inferiores
 - Pre-competición espalda
 - Post-competición extremidades inferiores
 - Post-competición espalda
 - Sobrecarga muscular - Masaje de descarga
- Otras patologías: Desgarro, tirón y distensión muscular.

MÓDULO IV: DRENAJE LINFÁTICO MANUAL

TEORÍA

- Fisiología del sistema Linfático
- Fisiología del sistema circulatorio sanguíneo.
- Órganos relacionados con el sistema linfático
- La linfa y los ganglios.
- Zonas anatómicas linfáticas
- Generalidades del DLM: Estéticas y médicas.
- Indicaciones y contraindicaciones
- Efectos del drenaje linfático manual.

PRÁCTICA

- Manipulaciones y prácticas de DLM por zonas (Método VODDER)
- DLM: cuello, cara, nuca, EEII y EESS, pecho, abdomen espalda y glúteo-lumbar.
- DLM corporal completo D/S y D/P
- Tratamientos de Edemas
- Tratamientos de retención de líquidos
- Tratamientos Pre y Post operatorios.

MÓDULO V: EVALUACIONES

Evaluaciones teóricas continuas

Repasos de todo el curso y preparación para las evaluaciones escritas finales

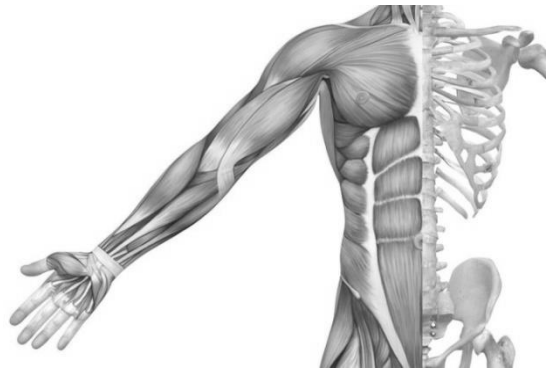
Evaluaciones individuales prácticas con pacientes reales

Entrega de diplomas, carnets y certificados de evaluación

BLOQUE II: CIENCIAS DE LA SALUD

MÓDULO I: ANATOMÍA DEL CUERPO HUMANO

- Anatomía del movimiento.
- Las articulaciones.
- Estructura ósea.
- Estructura del músculo.
- Origen, inserción y acción de la musculatura.
- El tronco.
- Tórax óseo.
- Extremidad Superior.
- Extremidad Inferior.

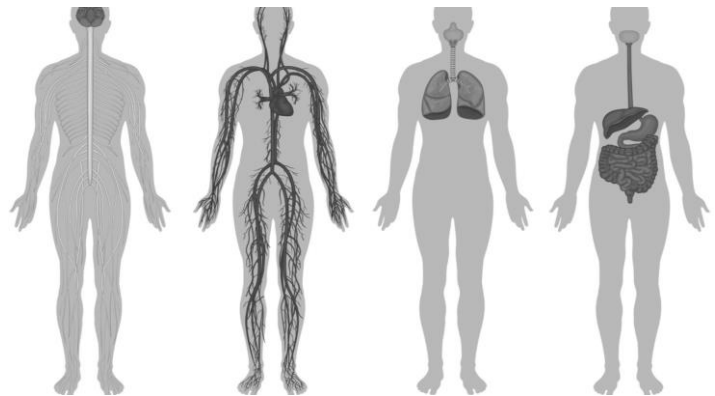


MÓDULO II: FISIOLÓGÍA DEL CUERPO HUMANO

Generalidades sobre la fisiología humana

Estudio de los siguientes sistemas de nuestro organismo:

- Tejidos elementales
- Piel
- Aparato Circulatorio
- Sistema linfático
- Aparato respiratorio
- Aparato digestivo
- Aparato urinario
- Sistema endocrino
- Sistema nervioso.



MÓDULO III: FISIOPATOLOGÍAS

Indicaciones y contraindicaciones

Generalidades de las alteraciones de diferentes tejidos y sistemas.

Deformaciones de la columna vertebral: Escoliosis, Cifosis, Hiperlordosis.

Cervicalgias, Dorsalgias y Lumbalgias.

Otras patologías: Artritis, Artrosis, Desgaste Articular, Tendinitis, Hernia discal,

Síndromes, Bronquitis, Inflamación.



MÓDULO IV: EVALUACIONES

Repasos de todo el curso y preparación para las evaluaciones escritas.

Evaluaciones teóricas continuas.

Entrega de diplomas, carnets y certificados de evaluaciones.

BLOQUE III: OPCIONAL

FORMACIÓN COMPLEMENTARIA

Elige una opción de entre los siguientes cursos o seminarios y profundiza tu formación en terapias naturales y manuales:

CURSO/SEMINARIO	DURACIÓN	PRECIO NORMAL	PRECIO ESPECIAL PACK PROFESIONAL
Masaje Tailandés Profesional	100 horas formativas	1150€	975€
Vendaje Neuromuscular (Kinesiotaping)	10 horas formativas	140€	90€
Reflexología Podal Avanzada	80 horas formativas	790€	690€

HORARIOS DEL CURSO

Ambos bloques pueden estudiarse a la vez o por separado, siempre que la formación no exceda 10 meses.

BLOQUE I: QUIROMASAJE COMPLETO

Elige una opción entre los siguientes horarios:

5 MESES MAÑANAS	OPCIÓN 1: Lunes de 9.30 a 14.30h OPCIÓN 2: Miércoles de 9.30 a 14.30h OPCIÓN 3: Viernes de 9.30 a 14.30h	Inicio: Octubre y Marzo
5 MESES TARDES	OPCIÓN 4: Martes de 16.00h a 21.00h OPCIÓN 5: Jueves de 16.00h a 21.00h	Inicio: Octubre y Marzo
10 MESES NOCHES	OPCIÓN 6: Lunes de 18.30 a 21.00h	Inicio: Octubre y Marzo
5 MESES FIN DE SEMANA	OPCIÓN 7: Sábados de 14.30h a 19.30h	Inicio: Octubre y Marzo

BLOQUE II: CIENCIAS DE LA SALUD

Elige una opción entre los siguientes horarios:

5 MESES MAÑANAS	OPCIÓN 1: Miércoles 9.30 a 13.30h OPCIÓN 2: Viernes 9.30 a 13.30h	Inicio: Octubre y Marzo
5 MESES TARDES	OPCIÓN 3: Miércoles 16.00 a 20.00h	Inicio: Octubre y Marzo
10 MESES NOCHES	OPCIÓN 4: Jueves de 19.00 a 21.00h	Inicio: Octubre
10 MESES FIN DE SEMANA	OPCIÓN 5: Sábados de 9.30 a 13.30h (10 MESES 2 FINES DE SEMANA/MES)	Inicio: Octubre

TITULACIÓN

Una vez finalizado el curso, cuya duración será de **180hs de formación** (incluyendo clases teórico-prácticas y prácticas con pacientes reales) y habiendo superado las evaluaciones, el alumno obtendrá **diploma y carnet de "Quiromasaje Profesional"** acreditado por COFENAT, sin ningún importe adicional a la matrícula.

De igual forma, los cursos o seminarios complementarios que realice el alumno, también le acreditarán de un diploma o certificado correspondiente, según sea el caso. (Consultar programa formativo del curso de interés para mayor información).

PRECIOS DEL CURSO

FORMAS DE PAGO:

MATRÍCULA - 150€

Incluye gastos de titulación y carnet profesional.
Se debe abonar en el momento de la inscripción, en efectivo.

TOTAL CURSO - 1450€

Todos nuestros servicios y actividades están incluidas en el precio: clases teórico-prácticas y material de uso en clase.

ESTE PAGO SE REALIZARÁ EN CUOTAS DE:

10 MESES - 145€/mes // 5 MESES - 290€/mes

PAGO COMPLETO DEL CURSO: 1390€

Se debe abonar antes del primer día de clase. En este caso también se deberá abonar la matrícula.

¡RESERVA YA TU PLAZA!

DIPLOMA Y CARNET PROFESIONAL,
VALIDADOS POR **COFENAT**.

Para reservar plaza, en el horario escogido, se deberá abonar el importe de la Matrícula.
El pago mensual no deberá superar la duración del curso.

¡INSCRIBIRTE ES FÁCIL!

· Llámanos a los teléfonos: **932650314** y **645212334**

· También puedes enviar un email a:
info@escuelaquiromasajebarcelona.com

Para mayor información o venir a ver las instalaciones, la mejor opción es llamar a nuestros teléfonos y concertar cita con nuestra asesora que, sin compromiso, os puede guiar en el mundo de las terapias naturales y ofreceros el mejor curso, según lo que quieras realizar en un futuro.